

# LW15 LED 工作灯

## LED Work Light



### 产品描述与应用 Products description and applicaiton

LW15 系列 LED 工作照明灯，采用工程车用照明技术。选用高可靠 LED 光源，整灯寿命长，运作安全，可实现免维护。设计轻巧紧凑，适用于各种工程机械、矿山机械和重型卡车等重载工业照明场所。

本产品参照标准：GB7000.1/GB2423/DIN40050/GB4208/ IEC60529/ IEC60598/ IEC62262/ EN 55015/ CISPR 15。

### 功能特性 Features

- 工程车用照明技术，选用高可靠、高效 LED 光源，具有效率高、寿命长、节能环保等优点。
- 散热器与灯壳一体设计，整体性强、散热充分，重量轻、抗震性好。
- 表面采用特殊喷涂工艺，防氧化、耐腐蚀、全密封结构，适用高盐度沿海地区。
- 可实现快速开启和超低温冷启动（-40°C）。
- 安装支架垂直角度可调，适应于多种工程机械机型工作照明。
- 宽输入电压范围，并拥有过压、过热、短路等保护电路，车载级恒流驱动，可应对复杂的电源环境，工作更稳定。
- 灯具内置连接器，可实现快速拆装。
- 灯罩与透镜一体设计，具备防护和聚光作用，实现工程机械应用光型精准定位。
- 产品多色温可选，显色指数高，显色性好，消除眩光，提升视觉效果。

### 主要技术参数 General Specifications

电气参数		机械结构参数	
工作电压范围	DC9V-DC14V /DC18V-DC32V	机身材质	铝合金
额定功率	14W 16W	灯罩材质	PC
雷击浪涌	IEC 61000-4-2 ±1000V	工作环境温度	Ta -40°C ~ +85°C
静电放电	IEC 61000-4-5 ±8KV	防护等级	IEC60529 IP68/IP69K
电磁兼容	EN 55015/ CISPR 15	振动等级	IEC600068-2-6 30G
接线方式	引出线/连接器	冲击等级	IEC600068-2-27 60G
		IK 等级	IEC62262 IK08
		盐雾等级	ISO9227 720H / C5-M
		外观颜色	黑色
		参考重量	0.4kg
		安装方式	M10 不锈钢螺栓
光学参数			
光源寿命	≥50000h		
色温	冷白：5700K		暖白：2700K
总光通量	冷白：1400/1800lm		暖白：950/1200lm
发光角度	30°		

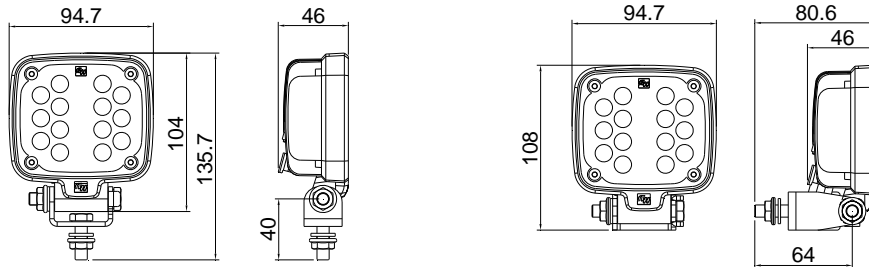
# LW15 LED 工作灯

## LED Work Light



### 安装尺寸图 Mounting dimensions

尺寸单位毫米 mm



### 安装使用方法

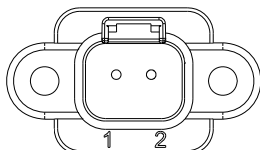
- 灯具内置连接器，请采用德驰连接器 DT06-2S 配套接线使用。
- 接线位置请参照（接线示意图）。
- 用户接入匹配连接器时，卡扣锁需入位，以防振动松脱。
- 用户接入引出线时，红色线接电源“+”；黑色线接电源“-”。
- 本产品为免维护产品，请在电源接入端加保险丝（3-5A）。
- 应检查电源电压与灯具额定电压是否相符。
- 灯具使用 M10 的螺母与安装面固定，安装面应平整和有足够的机械强度，灯体座 0° ~180°可调安装。

### 注意事项

- 使用时正负极请勿接反。
- 安装支架与灯体要确保在拧紧的情况下才能使用。
- 本产品工作时候会有温升，属于正常情况。
- 采用 PC 材质部件（如灯罩、壳体），不能与工业酒精、香蕉水、异丙醇、四氯化碳、环己酮等有机溶剂直接或间接接触，否则会被腐蚀开裂。

### 接线示意图 Wiring diagram

#### 1. 连接器接线方式

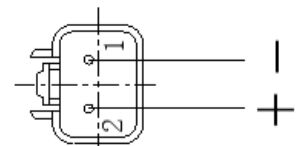


内置连接器：1“正”2“负”（默认出厂设置）  
可定制要求：1“负”2“正”或其它连接器

#### 2. 引出线接线方式



#### 3. 德驰连接器 DT06-2S



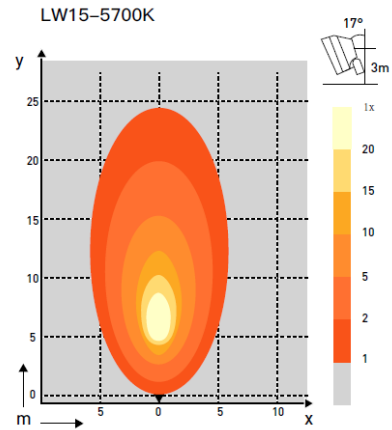
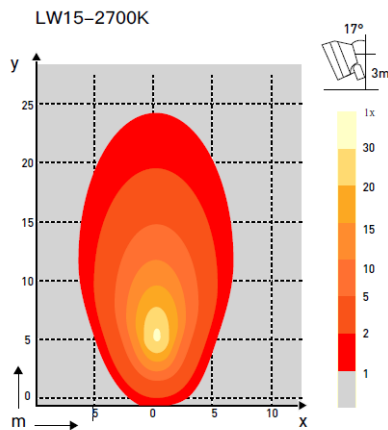
# LW15 LED 工作灯

## LED Work Light

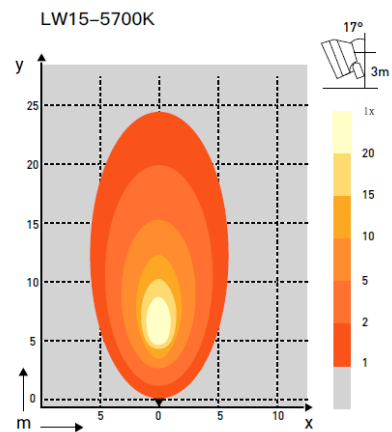
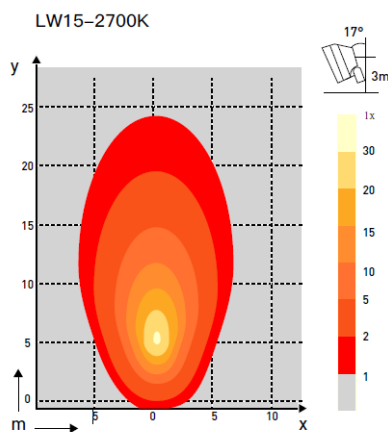


### 光型 Light distribution pattern

#### 1. 14W



#### 2. 16W



### 订货编号 How to Order

产品编号	功率	电压	色温	角度	接线方式	安装方式	其它
1000306-001	14W	DC12V	2700K	30°	内置接插件	垂直安装 (角度可调)	
1000306-002	14W	DC12V	5700K	30°	内置接插件	垂直安装 (角度可调)	
1000306-003	14W	DC24V	2700K	30°	内置接插件	垂直安装 (角度可调)	
1000306-004	14W	DC24V	5700K	30°	内置接插件	垂直安装 (角度可调)	
1000306-007	16W	DC24V	2700K	30°	内置接插件	垂直安装 (角度可调)	
1000306-008	16W	DC24V	5700K	30°	内置接插件	垂直安装 (角度可调)	
1000306-009	14W	DC24V	5700K	30°	内置接插件	加长安装 (角度可调)	定制
1000306-010	14W	DC12V	5700K	30°	内置接插件	垂直安装 (角度可调)	
1000306-011	16W	DC24V	5700K	30°	内置接插件	加长安装 (角度可调)	

感谢您使用本公司产品，南华机电作为信号传递和高质量工业照明专业品牌深受世界各地不同行业用户的信赖和喜爱。请务必在阅读并理解说明书的基础上正确使用本产品。错误的安装和使用可能引起火灾，触电等危险。因产品改进，规格及式样的变更在未经通知的情况下可能更改，敬请谅解。

©NANHUA Electronics Co., Ltd. All rights reserved. 上海南华机电有限公司版权所有. [www.nanhua.com](http://www.nanhua.com)