

LW23 工作灯

LED Work Light



专利号 2013 3 0632969.7



产品描述与应用 Products description and application

LW23 系列 LED 工作照明灯，采用矿用车照明技术，选用品牌大功率 LED 光源，灯寿命长，运作安全，维护成本低，适用于各种矿用机械（重型卡车，平地机，钻地机等），冶金，矿场，远洋船舶等照明工业场所。参考标准：GB7000.1/GB2423/DIN40050/ GB4208

功能特性 Features

- o 矿用车照明技术，大功率 LED 光源，具有高亮度、低功耗、寿命长等特点。
- o 外壳采用铝合金，表面特殊喷涂处理，具有散热、防氧化功能，可长期稳定工作。
- o 全密封结构，防水、抗强振、抗冲击，耐腐蚀。
- o 安装角度 60° ~140° 可调，内置德弛插座，方便灯具之间的电源连接。
- o 宽输入电压范围，过压保护，车载级恒流驱动，工作更稳定。
- o 电磁兼容符合 EN 55015/ CISPR 15，不干扰其他电子设备信号。
- o 符合 IEC6100，雷击浪涌：0.5KV；静电放电：8KV。

主要技术参数 General Specifications

电气参数		机械结构参数	
工作电压范围	DC18V-DC32V /AC200V~AC240V	机身材质	铝合金
额定功率	18W 35W 48W 60W	灯罩材质	PC
雷击浪涌	GB/T 17626.2-2006 ±500V	工作环境温度	Ta -40 °C ~+85 °C
静电放电	GB/T 17626.5-2008 ±8KV	防护等级	IEC60529 IP68/IP69K
电磁兼容	EN 55015/ CISPR 15	振动等级	IEC60528 20G
接线方式	引出线/连接器	冲击等级	IEC60528 60G
		IK 等级	IK08
		盐雾等级	ISO9227 720H / C5-M
		外观颜色	黑色
		参考重量	2.5kg
		安装方式	M10 不锈钢螺栓
光学参数			
光源寿命	≥50000h		
色温	冷白：5700K	暖白：2700K	
光通量	冷白：2550lm (18W)	暖白：1960lm (18W)	
	4150lm (35W)	2800lm (35W)	
	4500lm (48W)	3400lm (48W)	
	4800lm (60W)	4500lm (60W)	
发光角度	近光 40° /远光 15°		

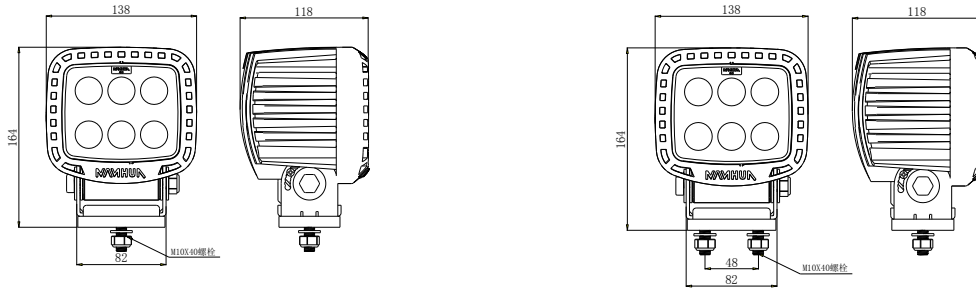
LW23 工作灯

LED Work Light



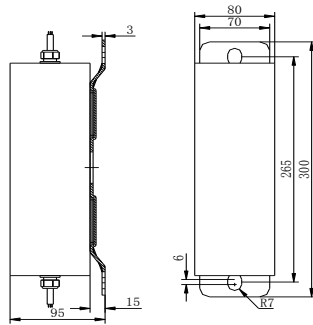
安装尺寸图 Mounting dimensions

尺寸单位毫米 mm



安装一

安装二

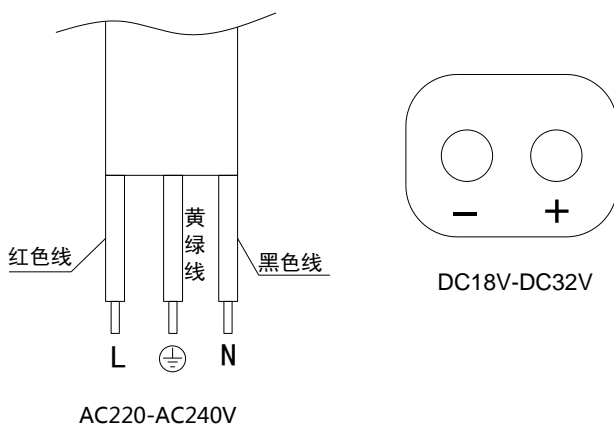


电源盒安装尺寸图

安装使用方法

- 应检查电源电压与灯具额定电压是否相符。
- 灯具使用 M10 的螺栓与安装面固定，安装面应平整和有足够的机械强度。灯体安装角度 60° - 140° 可调。
- 灯具上内置德弛插座，1 为电源正极、2 为负极线。

接线示意图 Wiring diagram



注意事项

- 使用时请接上述工作电压，正负极请勿接反。
- 使用时请外置额定电流 5A 的保险丝，以保护线路。
- 安装支架与灯体要确保在拧紧的情况下才能使用。
- 本产品工作时候会有温升，属于正常情况。
- 采用 PC 材质部件（如灯罩、壳体），不能与工业酒精、香蕉水、异丙醇、四氯化碳、环己酮等有机溶剂直接或间接接触，否则会被腐蚀开裂。

LW23 工作灯

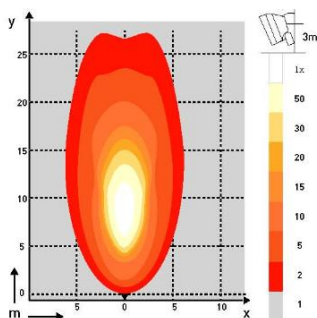
LED Work Light



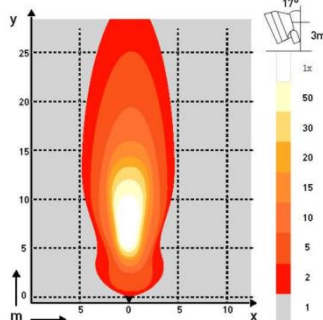
配光曲线 Light distribution pattern

15° 发光角

LW23-2700K-t

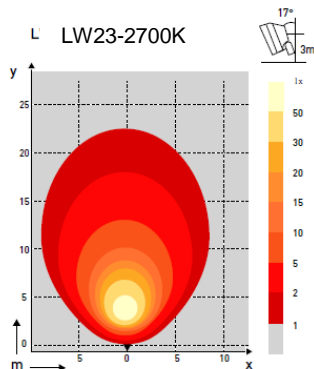


LW23-5700K

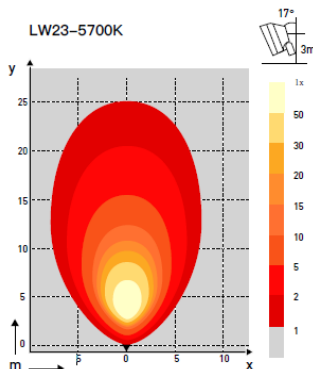


40° 发光角

L LW23-2700K



LW23-5700K



订货编号 How to Order

产品编号	型号	功率	电压	色温	角度	接线方式	安装方式
1000123-001	LW23	60W	DC18V-DC32V	2700K	40°	内置接插件	垂直单螺丝
1000123-003	LW23	48W	DC18V-DC32V	5700K	40°	内置接插件	垂直单螺丝
1000123-004	LW23	35W	DC18V-DC32V	5700K	40°	内置接插件	垂直单螺丝
1000123-005	LW23	35W	DC18V-DC32V	5700K	15°	内置接插件	垂直单螺丝
1000123-006	LW23	18W	DC18V-DC32V	5700K	40°	内置接插件	垂直单螺丝
1000123-007	LW23	18W	DC18V-DC32V	5700K	15°	内置接插件	垂直单螺丝
1000123-009	LW23	60W	DC18V-DC32V	5700K	40°	内置接插件	垂直单螺丝
1000123-010	LW23	60W	DC18V-DC32V	5700K	15°	内置接插件	垂直单螺丝
1000123-011	LW23	60W	DC18V-DC32V	2700K	15°	内置接插件	垂直单螺丝
1000123-012	LW23	60W	AC220V-AC240V	5700K	40°	自带2米引线	垂直单螺丝
1000123-013	LW23	35W	DC18V-DC32V	5700K	40°	内置德驰插座	单螺丝安装
1000123-014	LW23	35W	DC18V-DC32V	5700K	15°	内置德驰插座	单螺丝安装
1000123-015	LW23	35W	DC18V-DC32V	5700K	40°	内置德驰插座	单螺丝安装
1000123-016	LW23	35W	DC18V-DC32V	5700K	15°	内置德驰插座	单螺丝安装
1000123-017	LW23	60W	DC18V-DC32V 汽车电子	5700K (汽车电子)	40°	内置接插件	垂直单螺丝

感谢您使用本公司产品，南华机电作为信号传递和高质量工业照明专业品牌深受世界各地不同行业用户的信赖和喜爱。请务必在阅读并理解说明书的基础上正确使用本产品。错误的安装和使用可能引起火灾，触电等危险。因产品改进，规格及式样的变更在未经通知的情况下可能更改，敬请谅解。

©NANHUA Electronics Co., Ltd. All rights reserved. 上海南华机电有限公司版权所有. www.nanhua.com