

LS810D 低光强双联联空障碍灯

Low Dual Obstruction Light



产品描述与应用 Products description and applicaiton

低光强障碍灯会在夜晚标记对航空造成危害的结构。夜晚红色闪烁/常亮的工作模式。结合先进的 LED、光学和系统控制技术的优点来满足最苛刻的应用。

适用于铁塔、烟囱、高层建筑，桥梁，大型港口机械，大型工程机械，风力发电机等需要对航空器起警示作用的场合。

适用于高度 45 米以内的障碍物或大型障碍物高度 45 米以内的位置

适用于室外环境

适用于高盐度地区



功能特性 Features

- 基于LED工艺，采用LED恒流驱动，寿命长，低能高效。
- 灯罩采用PC料，带防鸟尖，具有良好的抗冲击强度、热稳定性、阻燃性。
- 底座使用铝合金材料，重量轻，耐腐蚀性好。
- 底座与安装面使用G3/4" 管螺纹固定，易于安装。
- 带有防高空坠落装置，使用安装接线方便。
- 故障自动切换，当主灯出现故障时自动切换到备灯工作，安全可靠。
- 光电自动控制功能（可定制）。
- 故障报警输出功能（可定制）。
- 工作稳定，节省维修费用。

主要技术参数 General Specifications

执行标准	中国（CAAC） 欧盟（ICAO） 美国（FAA）	MH6012-2015 ICAO 附件 14 第 I 卷 第六版 Advisory Circular 150/5345-43H	航空障碍灯 机场设计和运行 Specification for Obstruction Lighting Equipment
电气参数		机械结构参数	
工作电压范围	AC100V~240V/DC48V/DC12V	主体材质	铝合金
功耗	4W（常亮）	灯罩材质	聚碳酸酯（PC）
发光元件	LED	抗 UV 等级	UL746C（f1）
静电放电	IEC61000-4-2 接触放电 8kV	工作环境湿度	10%~95%RHP
光控开关灵敏度	500±50 lux	工作环境温度	Ta-40℃ ~ +70℃
		防护等级	IP65
		外观颜色	红色●/黄色●
		参考重量	2.3 kg
光学参数			
发光强度	≥32.5cd	工作方式	30FPM/40FPM/60FPM/常亮(默认常亮)
垂直发光角度	≥10°	水平发光角度	水平 360°
发光颜色	红色		

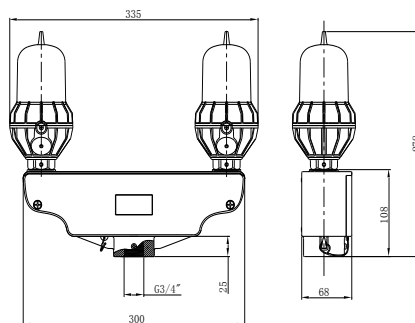
安装尺寸图 Mounting dimensions

LS810D 低光强双联联空障碍灯

Low Dual Obstruction Light

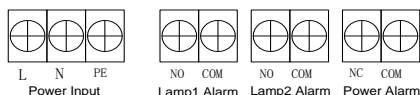


尺寸单位毫米 mm

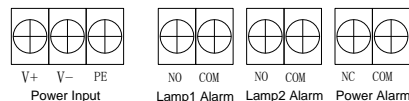


接线示意图 Wiring diagram

AC110-240V 接线图



DC48V/DC12V 接线图

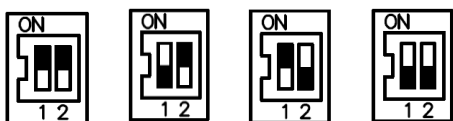


安装使用方法

- 请检查电源与灯具额定电压是否相符。
- 请将双联灯座安装在与底座轴线保持垂直的支架上,灯具与支架使用 G3/4"的管螺纹,固定支架应有足够的机械强度确保安装牢固。亦可选配我公司专配的航空灯安装支架: PJ005、PJ024。注意要固定安装可靠,以免坠落。
- 若带光控功能,请勿将光电控制感光头对向附近的光源;同时确保感光头没有被附近的物体遮挡。
- 打开接线盒盖,按接线标识接好相应的电源线,报警信号线,重新安装好接线盒盖。
- 检查无误后,即可接通电源,灯开始工作。

闪烁频率调节方法

- 断开航空障碍灯总电源。
- 拧下灯罩与灯座的固定螺丝。
- 如示意图所示调节代码开关,对应频率如下所示。



1=ON,2=ON 1=OFF,2=ON 1=ON,2=OFF 1=OFF,2=OFF
30FPM 40FPM 60FPM Steady

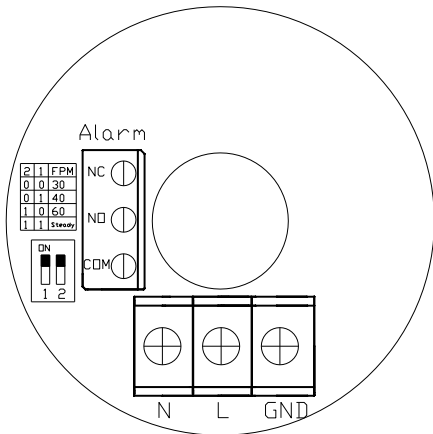
- 将灯罩与灯座的固定螺丝拧紧。
- 接通电源,灯将按照设置后的闪烁频率工作。

频率调节示意图

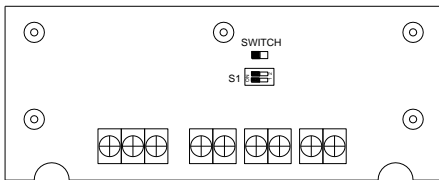
AC110-240V

LS810D 低光强双联联空障碍灯

Low Dual Obstruction Light



DC48V/DC12V



双联灯/双灯切换

AC110-240V :

- 断开航空障碍灯总电源。
- 如示意图所示调节代码开关，对应工作方式如下图所示。

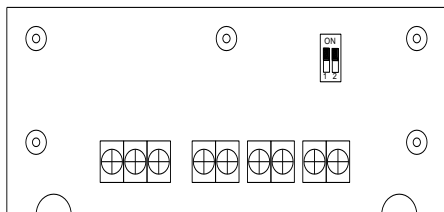


1=OFF,2=OFF : 障碍灯工作在双联灯方式 (只有一盏灯工作) 。



1=ON,2=OFF : 障碍灯工作在双灯方式 (两盏灯同时工作) 。

双联灯/双灯切换示意图



- 安装好接线盒，接通电源，灯将按照设置后的方式工作。

DC48V/DC12V:

- 断开航空障碍灯总电源。
- 切换SWITCH状态，对应工作方式如下所示。
 SWITCH 无跳线帽连接：障碍灯工作在双联灯方式 (只有一盏灯工作) 。
- SWITCH 通过跳线帽连接：障碍灯工作在双灯方式 (两盏灯同时工作) 。
- 安装好接线盒，接通电源，灯将按照设置后的方式工作。

LS810D 低光强双联联空障碍灯

Low Dual Obstruction Light



注意事项:

- 产品采用 PC 材质部件（如灯罩、壳体），不能与工业酒精、香蕉水、异丙醇、四氯化碳、环己酮等有机溶剂直接或间接接触，否则会被腐蚀开裂。
- 本产品工作时候会有温升，属于正常情况。
- 非专业维修人员，请勿打开灯体任何部分，防止发生触电危险。
- 本产品为密封结构，请勿拆开，否则本公司将不予保修。

订货编号How to Order

产品编号	型号	输入电压	发光颜色	工作方式	功能	光控	故障报警	外观颜色
1000238-001	LS81 0D	AC100V~ AC240V	红色 (AC100~ 240V)	默认常亮 (30/40/60/ 常亮可调)	主备灯故障切 换(AC)	有光 控	有故障 报警	红色 底座
1000238-002	LS81 0D	DC12V~ DC48V	红色 (DC12V~ DC48V)	默认常亮 (30/40/60/ 常亮可调)	主备灯故障切 换(DC)	有光 控	有故障 报警	红色 底座
1000238-003	LS81 0D	AC100V~ AC240V	红色 (AC100~ 240V)	默认常亮 (30/40/60/ 常亮可调)	主备灯故障切 换(AC)	无光 控	有故障 报警	红色 底座
1000238-006	LS81 0D	DC12V~ DC48V	红色 (DC12V~ DC48V)	默认常亮 (30/40/60/ 常亮可调)	主备灯故障切 换(DC)	无光 控	有故障 报警	红色 底座

感谢您使用本公司产品，南华机电作为信号传递和高质量工业照明专业品牌深受世界各地不同行业用户的信赖和喜爱。请务必在阅读并理解说明书的基础上正确使用本产品。错误的安装和使用可能引起火灾，触电等危险。因产品改进，规格及式样的变更在未经通知的情况下可能更改，敬请谅解。

©NANHUA Electronics Co., Ltd. All rights reserved. 上海南华机电有限公司版权所有. www.nanhua.com