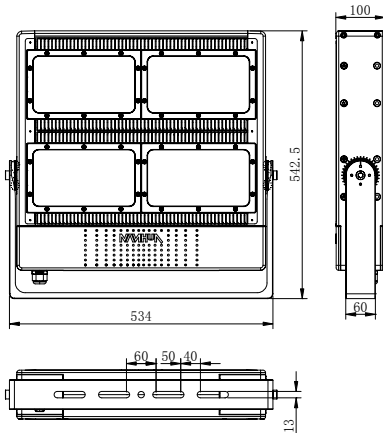


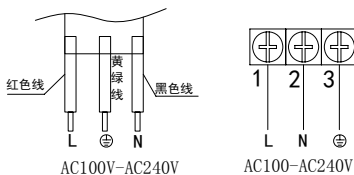


LF43XX 系列 安装尺寸图 (单位: mm)

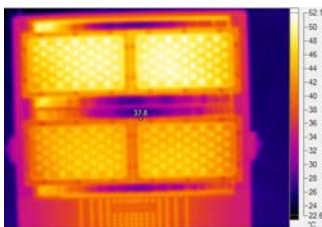


接线示意图

引出线接线方式内部接线方式



散热红外测试图:



现场应用图:



应用领域

广泛应用于港口、厂矿、广场、大型建筑物等室内外照明。

主要功能及特点

- 一体化模组、透镜配光设计；
- 专业鳍片式结合蜂窝空气对流散热设计，经过专业散热仿真模拟；
- 整体轻量化结构设计；
- 2度倾角结构设计防止积灰；
- 整灯科学布局光电分离设计；
- 会呼吸的模组，避免 LED 光源器件承受桑拿效应。
- 专业防震部件及防护设计；
- 选用国际品牌原装进口光源和电源；
- 对产品（光、电、热、结构、造型）自主设计；
- 安装支架双向 350 度调节；
- 满足多共性应用领域。
- 本产品带有防坠链,提高了产品的安全防护性能。

主要技术参数

额定功率	400W	工作电压	AC100V~240V
电源频率	50Hz~60Hz	功率因数	>0.9
光源寿命	≥50,000 小时	工作湿度	10% ~ 95% (不凝结)
工作温度	-30°C ~ +60°C	防护等级	IP65
参考重量	19Kg	发光角度	15°/25°/60°/90°/120°
材质	外壳	铝合金	
	灯罩	PC	
型号	LF430A	LF430B	LF430C
色温	5500K-6000K	3000K-3500K	≤2700K
光效	> 90 lm/w	> 75 lm/w	> 70 lm/w
显指	Ra≥70	Ra≥80	Ra≥80

安装使用方法

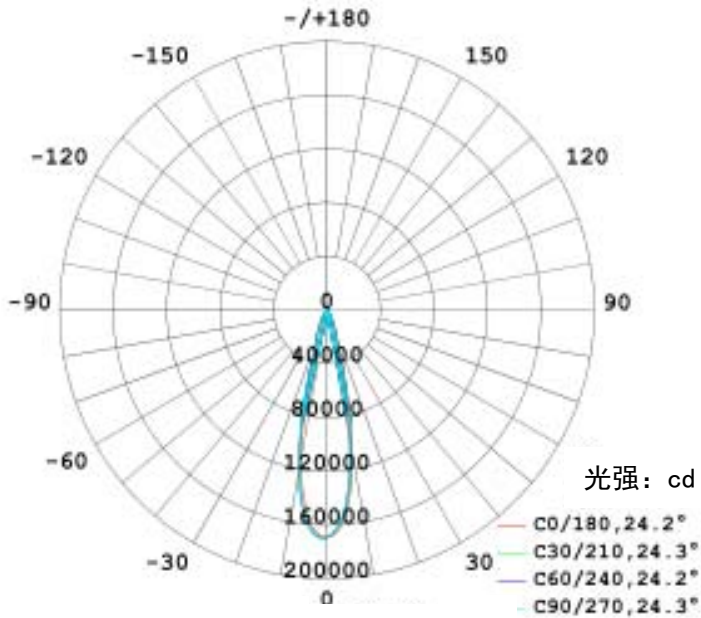
- 灯具用 M12 的螺丝，必须配防脱螺母与安装面固定，安装面应平整和有足够的机械强度。
- 将防坠链固定在适当的地方，固定面应有足够的机械强度。
- 灯具用 M20 的防水接头，将引出线直接连接在 L、N、 \oplus 电源上。
- 接好电源线后接通电源即可工作。

注意事项

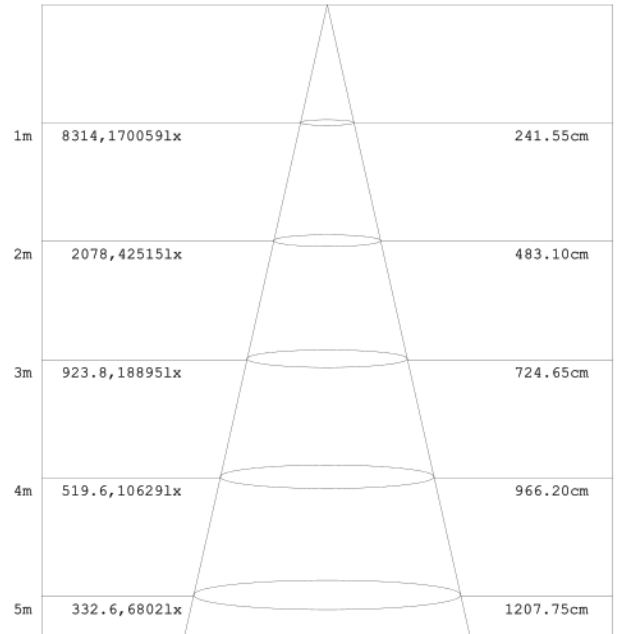
- 使用时，灯具铝合金及灯罩透明件表面有一定温升，属正常现象。
- 使用时灯具距离被照物体最短距离为 3 米，以免发生火灾。
- 灯具在使用时表面不能有任何覆盖物。
- 更换、维护灯具应该切断电源，并在灯具冷却后由专业人员进行。

LF430A 25°配光曲线图

子午面配光曲线

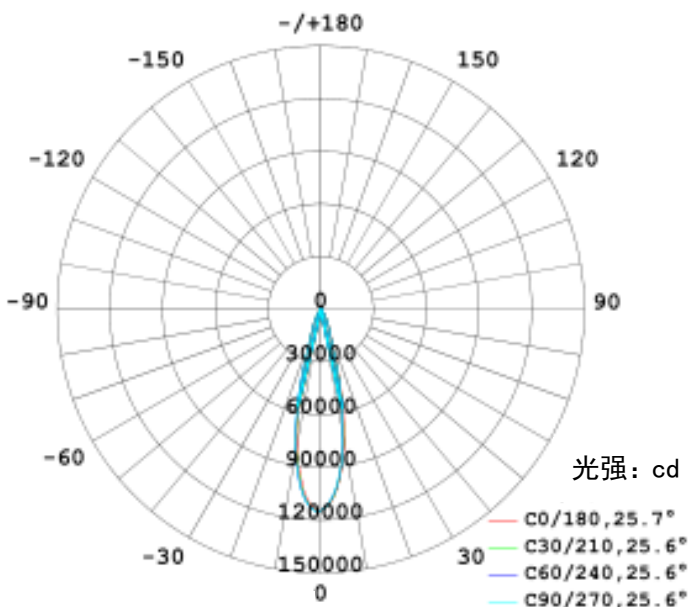


照度锥形图



LF430C 25°配光曲线图

子午面配光曲线



照度锥形图

