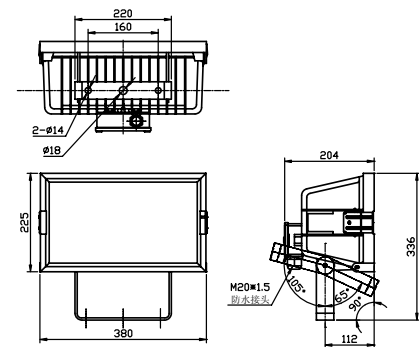


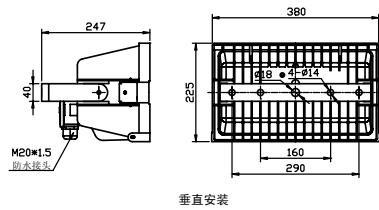
专利号 20092006987.8



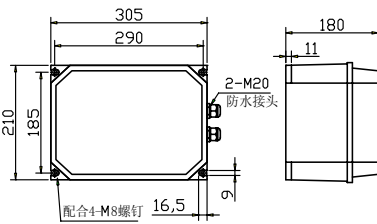
安装尺寸图 (单位: mm)



侧面安装
安装支架可以在65°到-105°范围内调节。

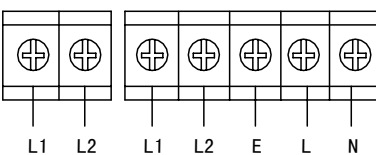


垂直安装



镇流器安装尺寸图

接线示意图



应用领域

广泛应用于易燃、易爆场所：油田、海上石油平台及船舶、冶金、石化等各种室内外作业、施工现场及大型设备的大范围投光照明。

主要功能及特点

- 选用高效钠气体放电光源，灯泡平均寿命达 20000 小时，可有效降低用户使用成本。
- 灯管接口采用双端框式支架防震动结构，并用弹垫固定，造型简单可靠。
- 专利内减振设计，强化灯具减振和抗冲击性能。
- 高功率体积比，方便使用安装。
- 灯泡内胆采用存储式压制海绵阳极。
- 3mm 银杆陶瓷封接引出线，提高了封接面的机械强度。
- 透镜材质为 5mm 钢化玻璃。
- 优质高纯氧化铝反射器，经阳极氧化处理，在多种应用环境下均能提供有效的光束输出，反射率高，投光效果好，照射范围大，营造良好的照明效果。

主要技术参数

工作电压	AC200V~AC240V	电源频率	50Hz~60Hz
触发器	CD-2	功率因数	0.87
电气箱与灯具的距离范围	≤5m		
工作温度	-20℃ ~ +55℃	防护等级	IP66
工作湿度	10% ~ 95% (不凝结)	材 质	外壳: 铝合金 透镜: 钢化玻璃
参考重量	6.9kg(400W 高压钠灯镇流器箱)		

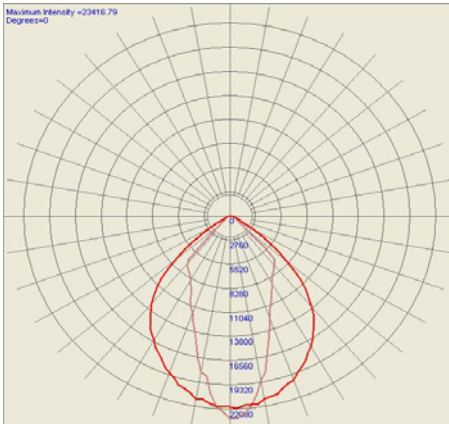
安装使用方法

- 灯具用 M12 或 M16 的螺丝与安装面固定，安装面应平整和有足够的机械强度。
- 打开灯背后的铭牌盖，将连接灯和镇流器的导线的一端接至 L1 (红)、L2 (黑)。
- 打开电源箱，将输入 AC220V 接至输入端指示的 L、N、E。
- 将连接灯的导线接至镇流器的输出端 L1 (红)、L2 (黑)。

选型指南

型号	灯管功率	对应镇流器参数	安装方式
LF101	400W	400W	侧面安装
LF101A	400W	400W	垂直向下

光照分布曲线 (400W)

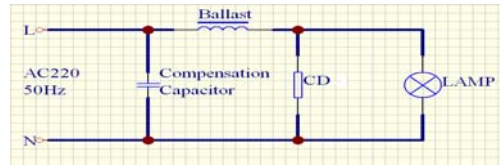


产品应用图



注意事项

• 投光灯必须按下列线路图接线，方便正常使用。



- 在点灯路线图中，电源线上端应接相线，若接错成中线，将会降低触发器所发生的脉冲电压，有可能不能使灯启动。
- 灯管两端在工作时带电，在维修调换灯泡时，应切断电源，注意安全。
- 电源电压波动在+6% ~ -8%的范围内可正常工作，电源电压过高或过低，将会影响灯泡的正常燃点及寿命。
- 点燃的灯泡关闭或熄灭后，必须冷却十五分钟待灯泡温度降下来，才能接通电源再次启动。热态启动容易使灯泡损坏或烧毁。
- 灯泡在使用过程中如自行熄灭，应检查电路各接点和灯座内接触片是否良好，电源电压是否波动过大，镇流器、触发器有无损坏，如正常可再次启动；如仍熄灭，说明灯泡已不能继续工作，必须调换灯泡。
- 使用时，灯具表面有一定温升，属正常现象；透明件及外壳温度较高，不得触摸，以避免烫伤。
- 使用时灯具距离被照物体最短距离为 3 米，以免发生火灾。
- 灯具在使用时表面不能有任何覆盖物。
- 更换光源时不可触摸光源的石英玻璃部分，只能接触光源的两端，以免造成光源表面的变质，影响透光率。如果光源表面已有污浊，用工业酒精清洗。
- 更换光源应在灯具冷却并切断电源后由专业人员进行。
- 如果此灯具的外部软缆或软线损坏了，该线要由专业人员进行更换。