



常规型

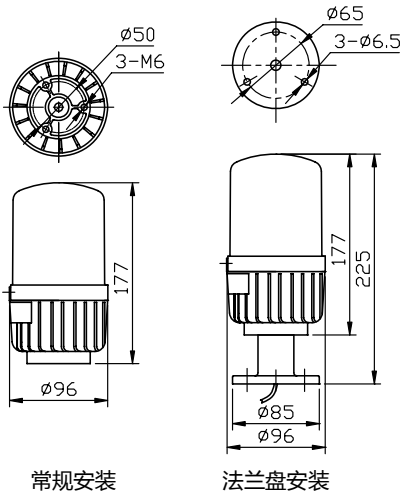


带法兰盘



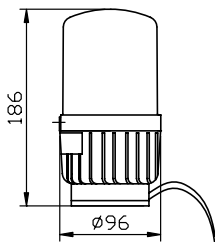
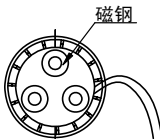
带磁钢

安装尺寸图 (单位: mm)



常规安装

法兰盘安装



磁钢安装

**应用领域**

应用于工程机械 (行车、履带吊、轮胎吊等)、港口机械 (门吊、桥吊等) 等起重设备的声光报警。

**主要功能及特点**

- 体积小, 重量轻。
- 高亮度闪光, 报警声音响亮, 音调可选。
- 可长时间连续使用, 工作可靠、稳定。
- 多种音调, 适用范围广。
- 灯罩采用 PC 材料, 透光性好, 抗 UV, 耐老化。
- 示警灯有氙气管和 LED 灯管两种脉冲闪烁方式供选择。
- 多种安装方式供选择, 螺丝固定、强磁吸附或法兰盘安装。

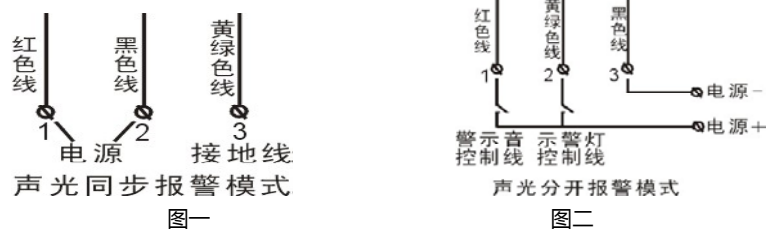
**主要技术参数**

工作电压	AC24V~AC240V/AC380V DC24V~DC48V(供选择)	电源频率	50Hz~60Hz
音 调	A、B、D、E	功 率	10W
颜 色	红、黄、绿 (供选择)	声 级	108dB~110dB
示警方式	声光		
工作温度	-30°C ~ +70°C	防护等级	IP65
工作湿度	10% ~ 95% (不凝结)	参考重量	0.5kg
材 质	主体: 尼龙+GF30%, 灯罩: PC		

**安装使用方法**

- 应检查电源与声光报警器额定电压是否相符。
- 报警器用M6的螺钉与安装面固定, 安装面应平整和有足够的机械强度。
- 声光同步报警模式依照接线示意图一, 正确连接好电源线, 接通电源, 报警器声光同时进入工作状态。
- 声光分开报警模式依照接线示意图二, 正确连接好示警灯控制线和报警音控制线及其他电源线。

**接线示意图**



**注意事项**

- 本产品声光报警器安装在室外时, 请避免往喇叭口冲水, 安装时请将喇叭口朝地面垂直固定。
- 如有疑问请与厂方联系。

**产品应用图**

