



ABC-7L 航空障碍灯

产品说明书

版本 1.0V

产品介绍

ABC-7L 航空障碍灯是我厂根据港口、冶金、矿山、各种起重机械以及信号塔等高层建筑的实际情况而研制的新产品。

ABC-7L 外壳采用铝合金(LM6)压铸成型, 喷塑工艺, 具有重量轻、防水、抗强震、耐腐蚀等特点。产品采用底部中空进线, 拆装方便, 上下体用细钢缆连接, 高空作业时可防止坠落, 安全、可靠, 内用 ABC-7A(LED)航空障碍灯泡, 超长寿命, 经久耐用。



产品构成

ABC-7L 航空障碍灯由两部分构成:

- ABC-7A 航空障碍灯泡
- ABC-7AL 灯座



主要功能及特点

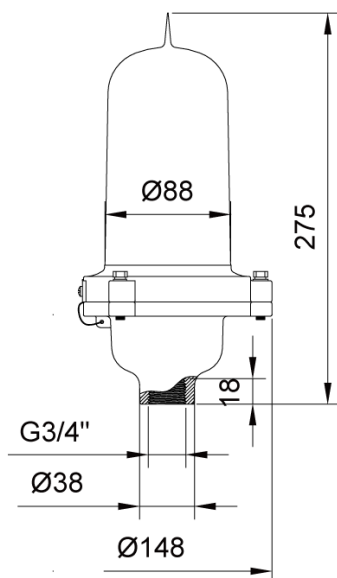
- 底座采用铝合金材料，重量轻，耐腐蚀性好。
- ABC-7A (LED) 灯泡采用超高亮度发光二极管，其中发光二极管的使用寿命超过 100000 小时。
- ABC-7A (LED) 灯泡的灯罩采用 PC 材料，具有特别好的抗冲击、热稳定性以及光洁度。
- 玻璃灯罩与上灯座之间使用建筑结构密封胶，保证产品的水密性。
- 顶部带有防鸟站立装置
- 产品带有光控功能（定制）

主要技术参数

- 执行标准：ICAO（第 14 号附约）低光强障碍灯标准
- 工作电压：AC110V ~ 240V / DC20V ~ 60V（供选择）
- 电源频率：50Hz ~ 60Hz
- 额定功率：<5W
- 工作方式：常亮或者闪烁（可定制）
- 单点照度：4000 ~ 5000mcd
- 水平发光角度：360°
- LED 使用寿命：≥100,000 小时
- 工作温度：-30℃ - +70℃
- 防护等级：IP65
- 重量：1.25Kg
- 尺寸：118mm (灯罩直径) * 275mm (高度)
- 可视距离：>3.5Km（大气透明度=0.85）

灯体尺寸图

灯体尺寸图如下图所示



安装及使用方法

- 应检查电源电压与灯具额定电压是否相符，使用交流电源时不用考虑极性；使用直流电源时，注意正负极不能接反。
- 将电源线从底座中穿进来，分别接在螺口灯座上的接线螺丝上。
- 将地线接在底座中的接地螺丝上。
- 将上灯座与下灯座的固定螺丝拧紧。
- 最后将灯具安装在与灯具轴线保持垂直的安装面上，灯具与安装面使用 G3/4 的管螺纹固定，安装面应平整和有足够的机械强度。
- 接通电源，灯亮。

注意！

请务必按照上述方法正确使用本产品。

南华机电保留更改产品设计、规格及功能的权力，届时恕不另行通知。