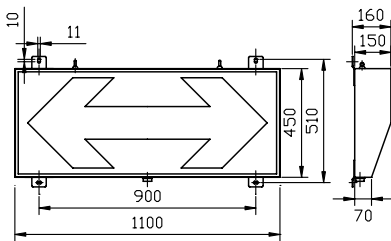
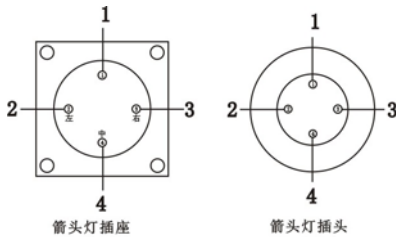




安装尺寸图 (单位: mm)



接线示意图



插头插座连接线定义:

- 1—公共线 (黑色线)
- 2—左 (白色线)
- 3—右 (黄色线)
- 4—横杠 (绿色线)

产品应用图



应用领域

适用于各种大型港口机械, 工程机械, 起重机械等作为机械行进方向的指示, 或道路通行方向指示。

主要功能及特点

- 外壳为冷轧板喷塑工艺制成, 耐腐蚀性好, 密封结构, 防水防尘, 免维护。
- 发光体为高亮度的 LED 组成的发光矩阵, 使用寿命长。
- 接插件为航空插头 (YD28K4TP)、航空插座 (YD28J4Z), 安装使用方便, 应用范围广。
- 显示面板采用夹层安全玻璃, 透明度高, 透光率强, 密封性好。
- 同一灯板, 两个箭头指法方向, 三种状态指示, 状态控制简单。

主要技术参数

工作电压	DC24V	工作电流	<1A
额定功率	<24W	发光颜色	红
可视距离	≥200m	光源寿命	≥100,000 小时
引线长度	1.5m		
工作温度	-30°C ~ +70°C	防护等级	IP65
工作湿度	10% ~ 95% (不凝结)	参考重量	32kg
材质	冷轧板+喷塑		

安装使用方法

- 请检查电源与灯具额定电压是否相符。
- 灯体使用 4 个 M10 的螺丝与安装面固定, 安装面应平整且有足够的安装机械强度。
- 按着插头插座接线定义图接好信号控制线。
- 检查无误后, 接通电源对应的指示灯将亮。